

Les Agitateurs De Métropole

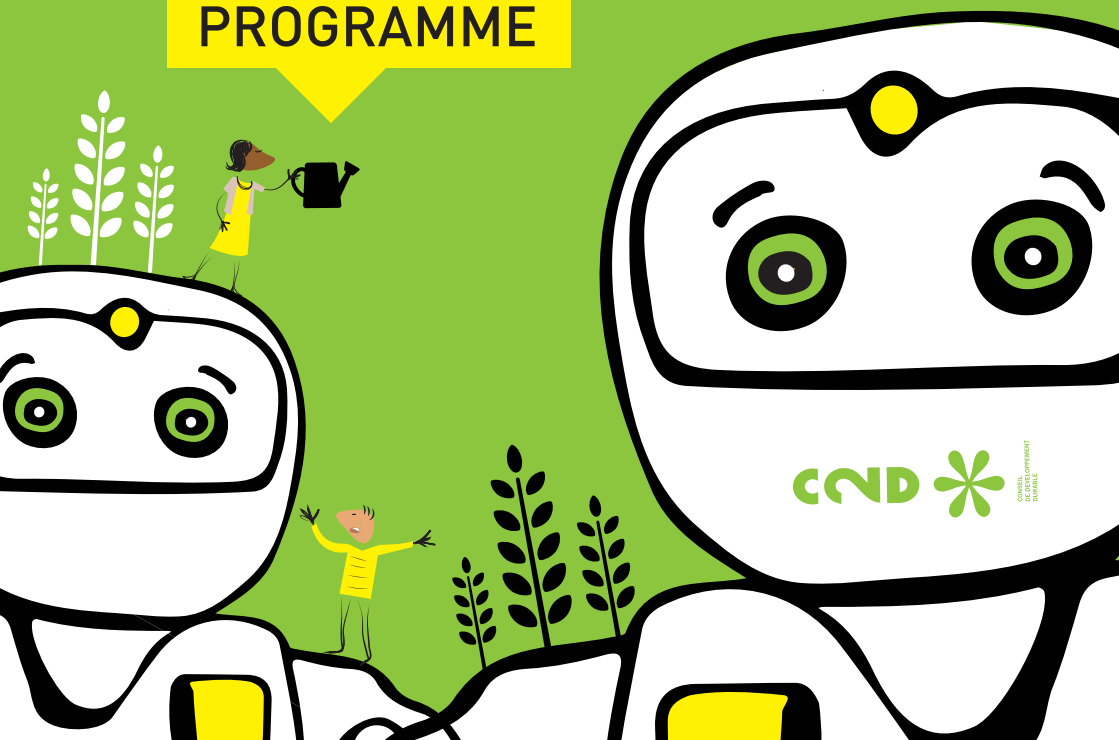
#TESTER DEMAIN

du 8 au 22 novembre 2018

DESIGN DE SERVICE /// FABLAB /// ALGORITHME ///
ROBOT /// ALIMENTATION /// PERMACULTURE

DES ATELIERS OUVERTS À TOUS

PROGRAMME





Le C2D, Qu'est-ce que c'est ?

À la fois tête chercheuse, porte-voix, boîte à idées, boîte à outils et caisse de résonance, le Conseil de développement durable de Bordeaux Métropole (C2D) agit comme un stimulateur de citoyenneté. En organisant la participation citoyenne aux grandes questions et orientations qui intéressent la métropole, le Conseil de développement durable favorise la contribution de la société civile à l'élaboration du projet métropolitain. Il offre un cadre à l'expression des idées et à l'exercice de la citoyenneté.

Les Agitateurs de Métropole #TesterDemain

Design de service, fablab, robot, alimentation, permaculture, algorithme...

Les Agitateurs de Métropole #TesterDemain, c'est l'exploration des nouvelles pratiques qui façonnent nos sociétés. Bienvenue dans cet espace de rencontre avec des acteurs locaux, les solutions qu'ils pratiquent et leur univers.

Pour la deuxième année, le C2D vous invite donc à venir tester ces méthodes avant de les adopter, grâce à des ateliers ouverts à tous.

TesterDemain 2018

→ 1
atelier par jour pendant 15 jours

→ 20
partenaires

FABLAB

#Ateliers

Un fablab est un atelier de fabrication associant outils traditionnels (perceuses, scies, marteaux...) et technologiques (ordinateurs, découpeuses laser, imprimantes 3D...). C'est un espace collaboratif où les biens sont mis en commun et les savoirs partagés entre utilisateurs. Deux ateliers sont proposés.

○ L'UNIVERS FABLAB

À **Coh@bit**, venez tester l'impression 3D et la découpe laser, découvrir la fabrication numérique ou la programmation. Le fab manager vous dévoilera les secrets et les techniques de la chaîne de production fablab.

→ le **12/11** à 18h30

À Gradignan - Campus

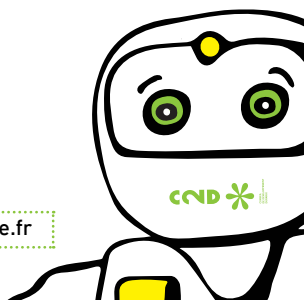
○ DEVENEZ UN MAKER

À **EirLab**, le fablab support de Rhoban, vainqueur de la dernière Coupe du monde de football de robots, venez-vous initier à la découpe laser ou révéler votre créativité le temps d'un défi « bidouille ».

→ le **19/11** à 18h30

À Talence - Campus

Informations et inscription www.c2d.bordeaux-metropole.fr



DESIGN DE SERVICE

#Ateliers

Le design de service cherche à rendre plus facile l'usage des services dont nous avons besoin. Pour cela, le design de service se concentre, non sur ce que l'administration ou l'entreprise sait faire, mais sur la manière dont elle doit le faire pour que l'on y ait vraiment recours. Simplification, adaptation, imagination, écoute du besoin en sont les maîtres mots. Deux ateliers sont proposés.

○ INITIATION AU DESIGN DE SERVICE

Au cours d'une initiation au design de service, **Design et Media Lab** (centre d'innovation de l'université), va vous faire découvrir la méthodologie de la démarche qui remet l'utilisateur du service au cœur de la réflexion. A partir de vos propositions de cas concrets, vous allez pouvoir, à travers une mise en situation, tester divers outils du design de service.

→ le **14/11** à 18h30

À Bordeaux Mériadeck

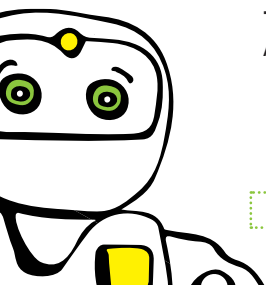
○ PRATIQUE DU DESIGN EN MODE SPRINT

Le Design Sprint est la méthode de travail collectif mise au point par Google. Consistant à se placer d'abord dans la peau de l'utilisateur (d'application smartphone, d'un site web..) ou du bénéficiaire (d'un service), elle favorise la collaboration et l'innovation. Hélène Desliens, d'**Experteez**, sera notre Sprint Master pour cette session qui se tient à **La Base**, Laboratoire d'innovation publique.

→ le **21/11** à 18h30

À Bordeaux Mériadeck

Informations et inscription www.c2d.bordeaux-metropole.fr



AGROÉCOLOGIE

#Ateliers

Le monde de l'agroécologie est un univers où les méthodes sont en pleine évolution pour produire des denrées respectueuses de l'environnement. Elle implique le recours à un ensemble de techniques qui considèrent l'exploitation agricole dans son ensemble. Deux ateliers vous sont proposés.

○ À LA DECOUVERTE DE LA PERMACULTURE

Terres d'ADELES est un éco-lieu associatif dédié à la permaculture. En participant aux travaux du jardin, vous apprendrez comment jardiner avec des ressources locales, associer des légumes bénéfiques, améliorer vos supports de culture ou mettre en place un vermi-compostage.

→ le **09/11** à 14h30
À Pessac - Haut-Lévêque

○ L'AQUAPONIE, C'EST QUOI ?

Le mot « aquaponie » est une contraction de « aquaculture » (élevage de poissons) et « hydroponie » (culture de végétaux hors terre). L'aquaponie, c'est donc une symbiose entre végétaux, poissons et bactéries, tout un écosystème recréé où les déchets des uns deviennent la nourriture des autres. Au programme, visite des serres de la ferme maraîchère **De l'eau à la bouche** où les légumes poussent les pieds dans l'eau et dégustation de saison.

→ le **16/11** à 14h00
À côté de Créon



MIDI-DÉMOS

#Débats
12H-14H au C2D

À Bordeaux Mériadeck

- 08/11** **ALIMENTATION ET ADOLESCENCE**
Nous savons que ce que l'on mange a des impacts sur notre développement, mais Véronique Pallet, Enseignant-chercheur à l'**ENSCBP-Bordeaux INP** et Directrice adjointe du laboratoire nutriNeuro, va nous parler de l'impact de l'alimentation plus particulièrement chez l'adolescent. Elle évoquera des avancées de la recherche et les liens entre l'alimentation et les fonctions cérébrales.
- 13/11** **LES ALGORITHMES**
Savez-vous ce qu'est un algorithme ? Si 83% des Français ont déjà entendu parler de ce terme, 52 % ne voient pas précisément de quoi il s'agit. Pourtant, les algorithmes sont à l'œuvre dans votre quotidien : recherche Google, choix d'actualité sur vos réseaux sociaux, envoi de publicités ciblées... Entre craintes et processus informatiques, Akka Zemhari, membre du **LaBRI**, va mettre en lumière ces opérations scientifiques.
- 15/11** **ÉCONOMIE, RATIONALITÉ ET ÉMOTIONS**
Les émotions jouent un rôle majeur dans nos vies de tous les jours, rôle que les sciences sociales, comme la philosophie, la psychologie ou la sociologie, ont identifié depuis longtemps. Dans quel domaine plus que l'économie, les décisions sont-elles prises rationnellement ? En est-on si sûr ? Et si les émotions jouaient sur les choix ? Ces questions vont être amenées et débattues grâce à Emmanuel Petit, Professeur de sciences économiques à l'Université de Bordeaux et membre du **GREThA**.
- 20/11** **FAKE NEWS ET SAVOIR SCIENTIFIQUE**
Nous baignons dans un univers d'information où il est parfois difficile de démêler les fils. Si bien qu'une nouvelle catégorie a explosé : les fake news. Contrairement à une croyance ou à une opinion, un savoir scientifique s'appuie sur la force de la preuve, la possibilité de le reproduire ou de le réfuter. Les réponses ne sont pas évidentes. Comment faire pour que les décideurs, les médias, les citoyens, entendent, de manière non biaisée par les lobbies, les convictions... ce que les chercheurs ont à leur dire ? cette question n'est pas scientifique, elle est politique et mérite d'être débattue avec Marie Coris de **Tous en sciences**.
- 22/11** **HABITER SUR MARS**
Objectif Mars : ce n'est plus si lointain. A Bordeaux des équipes travaillent sur l'habitat sur Mars. Jean-Marc Salotti, Enseignant-chercheur à l'**ENSC-Bordeaux INP**, a imaginé, à partir de son travail, dans son livre « Genèse Martienne TOME 1 Objectif Mars », l'histoire du premier voyage habité vers Mars. Sa présence va donc nous en apprendre plus sur cette exploration de demain.

CALENDRIER

→ 08/11

MIDI-DÉMO
12h-14h

ALIMENTATION ET
ADOLESCENCE

→ 09/11

ATELIER
14h30

À LA DÉCOUVERTE DE
LA PERMACULTURE

→ 12/11

ATELIER
18h30

L'UNIVERS FABLAB

→ 13/11

MIDI-DÉMO
12h-14h

LES ALGORITHMES

→ 14/11

ATELIER
18h30

INITIATION AU DESIGN
DE SERVICE

→ 15/11

MIDI-DÉMO
12h-14h

ÉCONOMIE,
RATIONALITÉ ET
ÉMOTIONS

→ 16/11

ATELIER
14h

L'AQUAPONIE,
C'EST QUOI ?

→ 19/11

ATELIER
18h30

DEVENEZ UN MAKER

→ 20/11

MIDI-DÉMO
12h-14h

FAKE NEWS ET SAVOIR
SCIENTIFIQUE

→ 21/11

ATELIER
18h30

PRATIQUE DU DESIGN
EN MODE SPRINT

→ 22/11

MIDI-DÉMO
12h-14h

HABITER SUR MARS

→ 22/11

CLÔTURE
18h30

(FAUX) PROCÈS
(LUDIQUE)

Informations et inscription www.c2d.bordeaux-metropole.fr

CLÔTURE


À la fin de ces 15 jours,
qui sera mis en accusation dans le cadre
d'un (faux) procès (ludique) ?

Venez le découvrir !
→ le **22/11** à 18h30

SUIVEZ-NOUS !

c2d.bordeaux-metropole.fr

 @c2dbordeauxmetropole

 c2d_BxMetro

 C2D Bordeaux Metropole

INFORMATIONS INSCRIPTIONS :

c2d@bordeaux-metropole.fr
ou
05 56 93 65 11

Ateliers gratuits sur inscription
www.c2d.bordeaux-metropole.fr

LES PARTENAIRES



CONSEIL
DE DÉVELOPPEMENT DURABLE
DE BORDEAUX MÉTROPOLE

