

Mercure



À quelle catégorie de planètes appartient-elle ?



Comment s'appelle la première sonde spatiale qui s'est approchée de Mercure



Quelle est l'origine des cratères à sa surface ?

- A) Des volcans
- B) **Des astéroïdes**
- C) Des vers géants
- D) Des rayons solaires

- A) Vénéra 14
- B) **Mariner 10**
- C) Mercury 4
- D) Voyager 2



En quelle année la sonde européenne Bepi-Colombo arrivera-t-elle ?

- A) en 2020
- B) en 2024
- C) **en 2026**
- D) en 2030



En combien de temps tourne-t-elle autour du Soleil ?

- A) 29 jours
- B) **88 jours**
- C) 243 jours
- D) 365 jours



Quelle est sa masse ?

- A) 1250 km
- B) **4480 km**
- C) 12150 km
- D) 48 630 km

- A) 12 millions de km
- B) **58 millions de km**
- C) 100 millions de km
- D) 150 millions de km



Quel est son diamètre ?

à quelle distance est-elle du Soleil ?



Vénus



À quelle catégorie de planètes appartient-elle ?



Comment s'appelle la première sonde spatiale qui s'est posée sur Vénus ?



Quel est le diamètre de Vénus ?

- A) Les froides
 - B) Les géantes
 - C) Les telluriques**
 - D) Les jolies
- sanburinuis**
- A) 2 fois la Terre
 - B) 4 fois la Terre
 - C) comme la Terre**
 - D) 2 fois plus petit

- A) Mariner 2
- B) Venera 7**
- C) Magellan
- D) Ulysse 31



Avec un télescope, il est possible de voir en croissant, comme la Lune

- A) Vrai**
- B) Faux

Combien a-t-elle de satellites naturels ?



- A) Aucun**
 - B) Un
 - C) Deux
 - D) Quatre
- Venus Express**
- A) Venera
 - B) Corot
 - C) Galileo
 - D) Venus Express

Quelle est sa période de rotation ?



- A) 24h
 - B) 243 jours
 - C) 243 jours**
 - D) 24h
- sniof 426 (C) B A**
- A) Mont Olympé
 - B) Mont Blanc
 - C) Mont Maxwell**
 - D) Mont du Berger

Comment s'appelle la sonde européenne qui a tourné autour d'elle ?



Comment s'appelle la plus haute montagne de cette planète ?



La Lune



Quels ont été les premiers êtres vivants à avoir tourné autour de la Lune ?



Combien d'humains ont marché sur la Lune ?



Comment sont appelées les zones noires de sa surface ?

- A) Des chiens
 - B) Des singes
 - C) **Des tortues**
 - D) Des chats
- stays ses
cratères
- A) Des fumeurs
 - B) Des charbons
 - C) **Des mers**
 - D) Des cratères

- A) 2
- B) 12
- C) 11
- D) 24

- A) oui
- B) **non**



Le Soleil a-t-il la place de passer entre la Terre et la Lune ?



Quelle est sa masse ?

- A) **100 fois moins**
 - B) 1000 fois moins
 - C) comme la Terre
 - D) 10 fois plus
- A) 350 km
 - B) **3500 km**
 - C) 7000 km
 - D) 13 500 km

- A) 24h
 - B) 24h50min
 - C) **27j 8h 48 min**
 - D) 31j 8h
- A) 12 756 km
 - B) **384 000 km**
 - C) 1 400 000 km
 - D) 150 000 000 km

En combien de temps tourne-t-elle autour de la Terre ?



Quel est son diamètre ?



à quelle distance est-elle de la Terre ?



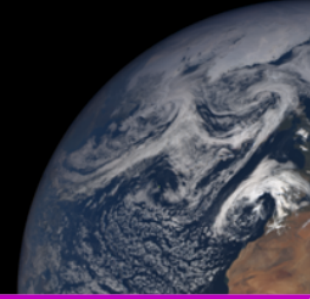
La Terre



À quelle catégorie de planètes appartient-elle ?



Comment s'appelle le premier satellite artificiel lancé par la France en 1965 ?



Comment s'appelle le lanceur européen qui décolle de Kourou ?

- A) Les froides
 - B) Les géantes
 - C) **Les telluriques**
 - D) Les jolies
- embriques
- A) Euro-Space
 - B) Proton
 - C) **Ariane**
 - D) Véronique

- A) Idéfix
- B) **Astérix**
- C) Spoutnik
- D) Spot



Quelle est la proportion des océans à la surface de la Terre ?

- A) 25%
- B) 50%
- C) **70%**
- D) 90%

Combien de Terres pourraient loger à l'intérieur du Soleil ?

- A) 150 000
 - B) 15 000
 - C) **1 500 000**
 - D) 18720 heures
- presque
- A) 24 heures
 - B) 720 heures
 - C) **8766 heures**
 - D) 18720 heures

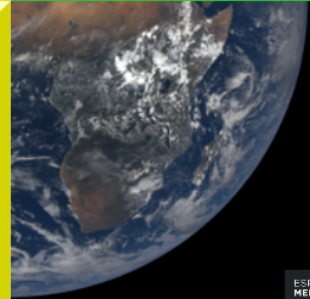
- A) 1 semaine
 - B) 1 an
 - C) 20 ans
 - D) **210 ans**
- ans
- A) L'eau
 - B) **Les roches**
 - C) Le fer
 - D) L'air

Combien de temps faudrait-il, en voiture à 80km/h, pour parcourir la distance au Soleil ?



Combien de temps lui faut-il pour faire un tour autour du Soleil ?

Quel est le composé le plus abondant dans notre planète ?



Mars



À quelle catégorie de planètes appartient-elle ?



Comment s'appelle la première sonde spatiale qui s'est approchée de Mars ?



Quel est le diamètre de Mars ?

A) Les froides
B) Les géantes
C) Les telluriques
D) Les jolies

la motte de la Terre

A) comme la Terre
B) 10 fois la Terre
C) 51 fois la Terre
D) 10 fois la Terre

A) Voyager 1
B) Voyager 2
C) Mariner 3
D) Mariner 4



Quelle est la période de révolution de cette planète ?

A) 12 mois
B) 22 mois
C) 44 mois
D) 60 mois

Quelle est la fonction du dieu Mars ?



A) Dieu de la Mer
B) Dieu du Ciel
C) Dieu de la Guerre
D) Dieu du Temps

A) Mars Mountaln
B) Olympus Mons
C) Mars Mons K1
D) Mars Everest

A) Mars 1 et 2
B) Roméo et Juliette
C) Phobos et Déimos
D) Europe et Callisto

A) Europ Mars
B) Mars 2003
C) Mars express
D) Mars attacks

Comment s'appellent ses satellites ?



Comment s'appelle le plus haut volcan martien ?



Comment s'appelle l'astéroïde qui tourne autour de Mars ?



Jupiter



À quelle catégorie de planètes appartient-elle ?



Comment s'appelle la première sonde spatiale qui s'est approchée de Jupiter ?



Quel est le diamètre de Jupiter ?

- A) 1 fois la Terre
- B) **11 fois la Terre**
- C) 51 fois la Terre
- D) 101 fois la Terre

- A) Voyager 1
- B) Voyager 2
- C) **Pioneer 10**
- D) Pioneer 11



Quelle est la période de révolution de cette planète ?

- A) 4 ans
- B) 8 ans
- C) **12 ans**
- D) 20 ans

At-elle des anneaux ?

- A) **oui**
- B) non

- A) Copernic
- B) **Galilée**
- C) Newton
- D) Armstrong

- A) **Io**
- B) Europe
- C) Ganymède
- D) Calisto

Quel satellite est le plus volcanique ?

- A) 13 fois
- B) 130 fois
- C) **1300 fois**
- D) 13 000 fois

Qui a découvert les premiers satellites ?



Combien de fois pourrait-elle contenir le volume de ma Terre ?



Saturne



À quelle catégorie de planètes appartient-elle ?



Comment s'appelle la première sonde spatiale qui s'est approchée de Saturne ?



Comment s'appellent les principaux anneaux ?

- A) Les froides
 - B) Les géantes**
 - C) Les telluriques
 - D) Les jolies
- A) du nom de leur découvreur
B) 1, 2, 3, 4, 5, 6, 7
C) A, B, C, D, E, F, G

- A) Voyager 1
- B) Voyager 2
- C) Pioneer 11**
- D) Cassini

- A) 4 ans
- B) 9 ans
- C) 13 ans**
- D) 17 ans



Pendant combien de temps la mission Cassini est restée autour de la planète ?



Pourrait-elle frotter sur de l'eau ?

- A) n'importe quoi !
 - B) oui, c'est possible**
 - C) que si l'eau est chaude
 - D) que si l'eau est très salée
- A) comme la Terre
B) 10 fois plus
C) 100 fois plus
D) 1000 fois plus

- A) Mimas
 - B) Encelade
 - C) Titan**
 - D) Dioné
- A) 2 fois plus loin
B) 10 fois plus loin
C) 50 fois plus loin
D) 100 fois plus loin

Sur quel satellite de Saturne le module européen Huygen s'est-il posé ?



Quel est son diamètre ?

à quelle distance est-elle du Soleil ? (par rapport à la Terre-Soleil) ?



Uranus



À quelle catégorie de planètes appartient-elle ?



Comment s'appelle la sonde spatiale qui s'est approchée d'Uranus ?



Quel est le diamètre d'Uranus ?

- A) Les froides
- B) Les géantes**
- C) Les telluriques
- D) Les jolies

- A) Mariner 2
- B) Voyager 2**
- C) Pioneer 11
- D) Venera 7



En quelle année a-t-elle été découverte ?



Quelle est sa période de rotation ?

- A) 17h**
- B) 24 jours
- C) 17 jours
- D) 24 h

- A) Le Verrier
- B) Newton
- C) Copernic
- D) Herschel**

Combien a-t-elle de satellites naturels ?



- A) Aucun
- B) 14
- C) 27**
- D) 42



Quelle est l'altitude de la plus haute montagne ?

Comment s'appelle son découvreur ?



Neptune



À quelle catégorie de planètes appartient-elle ?



Comment s'appelle la première sonde spatiale qui s'est approchée de Neptune ?



Quel est le diamètre de Neptune ?

- A) Les froides
- B) Les géantes**
- C) Les telluriques
- D) Les jolies

- A) Voyager 1
- B) Voyager 2**
- C) Mariner 3
- D) Mariner 4



Quelle est la période de révolution de cette planète ?

- A) 12 ans
- B) 30 ans
- C) 84 ans
- D) 165 ans**

Quelle est sa période de rotation ?



- A) 24h
- B) 10h
- C) 19h**
- D) 09h

- A) Aucun
- B) Un seul
- C) Cinq**
- D) Sept

- A) Thalassa
- B) Néréïde
- C) Triton**
- D) Salamandre

Comment s'appelle le premier satellite découvert ?

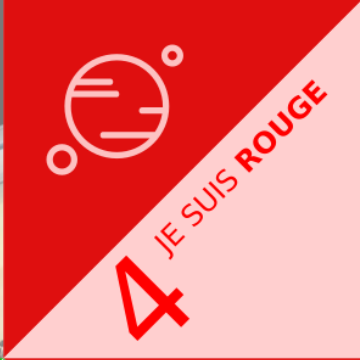


Combien il y a-t-il d'anneaux autour de cette planète ?



Quel Français est le découvreur de Neptune ?



<p>ASTRONOMES <i>en herbe</i></p> 	<p>4 JE SUIS ROUGE</p> 	<p>5 JE SUIS LA PLUS GROSSE PLANÈTE</p> 	<p>HAL</p> 
<p>3 J'HABITE SUR CETTE PLANÈTE</p> 	<p>MARS</p> <p>LA TERRE</p> 	<p>JUPITER</p> 	<p>6 J'AI LES PLUS BEAUX ANNEAUX</p> 
<p>2 JE SUIS LA PLUS CHAUDE</p> 	<p>VÉNUS</p> <p>MERCURE</p> 	<p>URANUS</p> <p>NEPTUNE</p> 	<p>7 JE SUIS TRÈS FROIDE</p> 
<p>ROBBY</p> 	<p>1 JE SUIS LA PLUS PROCHE DU SOLEIL</p> 	<p>8 JE SUIS LA DERNIÈRE</p> 	



Le télescope spatial Athena



Quel genre de lumière observera-t-il ?



Quand est prévu le lancement de ce télescope ?



Quand il sera dans l'espace, à quelle distance sera-t-il de la Terre ?



Quelle fusée l'enverra dans l'espace ?



Quels sont les objets qu'il observera ?



Peut-on recevoir des rayons X à la surface de la Terre ?

C'est l'Agence européenne, l'ESA, qui nous en protège, non, l'atmosphère

Le lanceur Ariane 6 et les amas de galaxies et les trous noirs

En 2031 à 1,5 million de km (point de Lagrange 2)

Les rayons X De 4 à 10 ans

Combien de temps fonctionnera-t-il ?

Quelle agence spatiale développe ce projet ?

