



Jeudi 11 mars 2021 : **À LA MAISON ÉCOCITOYENNE BORDEAUX**

Séville-Bordeaux, histoires de fleuves

Begoña Garrido-Diaz, écologue, médiatrice scientifique et culturelle, T&O.

Ce n'est pas une offre de vol dernière minute, mais plutôt un exposé documenté et issu de l'expérience parallèle pour relever **les points en commun** entre ces deux grandes **villes historiques** et contemporaines,

qui aujourd'hui sont **parmi les plus attractives en Europe**. Toutes les deux sont situées **au bord de fleuves fondateurs** : le Guadalquivir et la Garonne. Les deux sites ont été occupés depuis l'antiquité et façonnés par les commerces fluviomaritimes. De leurs ports arrivaient et partaient des produits convoités dans toute l'Europe. Begoña Garrido, sévillane installée dans la région bordelaise, vous parlera de **ses villes de cœur et d'adoption**, dont les liens sont multiples et riches d'enseignements.

À SADIRAC (Maison du Patrimoine Naturel du Créonnais)



Jeudi 18 mars 2021 : Nature, paysages et patrimoine de l'Entre-deux-Mers

Clémentine Renneville, docteure en écologie, médiatrice scientifique et culturelle, Terre & Océan

Cerné d'eaux agitées par les marées, l'Entre-deux-Mers est un territoire de Gironde qui s'élève **entre la rive droite de la Garonne et la rive gauche de la Dordogne**. Renommée pour ses vins, la région l'est aussi pour son riche **patrimoine historique** (abbayes, bastides, cités médiévales). Son relief doux est formé de vallons peu profonds et de plateaux peu élevés qui accueillent une **campagne largement viticole**, évoquant parfois la **Toscane**. Fortement déboisés dès le XII^e siècle, ses paysages se composent de cultures, de pelouses sèches, et de quelques forêts abritant **une faune et une flore diversifiées**. Découvrons ensemble quelques caractéristiques de l'Entre-deux-Mers à travers sa **géologie**, sa diversité des paysages et son **histoire humaine**.

Jeudi 25 mars 2021 :

Les mégalithes de Gironde et d'ailleurs : dolmens, menhirs et cromlechs...

Didier Coquillas-Sistach, docteur en Histoire de l'univ. de Bordeaux, médiateur scientifique et culturel, T&O.

L'approche et la définition du mégalithisme régional ont mis de nombreuses décennies depuis le XVIII^e siècle avant d'aboutir à une classification et à des datations que nous pourrions qualifier « d'un peu plus précises ». Leur datation et leur utilisation n'ont commencé à être comprises qu'à partir du dernier tiers du XIX^e siècle. Mais une chose est certaine : les monuments mégalithiques sont parmi les plus anciens laissés par l'Homme sur notre planète et **l'Europe fait figure de précurseur**. Dans le mégalithisme, la forme des monuments varie beaucoup, tout comme leur destination et leur datation : dolmens, allées couvertes, menhirs, cromlechs, alignements, etc. Certaines de ces formes sont aujourd'hui bien étudiées comme les dolmens qui correspondent dans 90 % des cas à des **sépultures collectives** utilisées parfois sur plusieurs générations. Ce type de monument est situé entre 5 000 / 4 800 (Néolithique ancien) et 1 500 av. J.-C. (Bronze moyen). Les choses sont plus « floues » pour les menhirs jusqu'au mot lui-même : une interprétation imprécise de deux mots du vocabulaire celtique insulaire, maen ou men



« pierre », et hir « longue » : la « pierre longue » qui fut inventé par La Tour d'Auvergne en 1792... **Que dire également des « cercles » ou des « alignements »** à qui l'imaginaire collectif a prêté de nombreuses utilisations relevant souvent de la légende ? Nous vous proposons de faire le point sur l'état du **patrimoine mégalithique girondin** qui fait l'objet d'un nouvel intérêt depuis quelques années.

Imprimé sur papier 100 % recyclé - Programme sous réserve de modifications - Ne pas jeter sur la voie publique - Imprimerie Au fil des pages à Saint-Sauve 06 72 08 30 37



LES JEUDIS SOIRS CULTURELS

de l'**AQUAFORUM RIVES D'ARCINS**

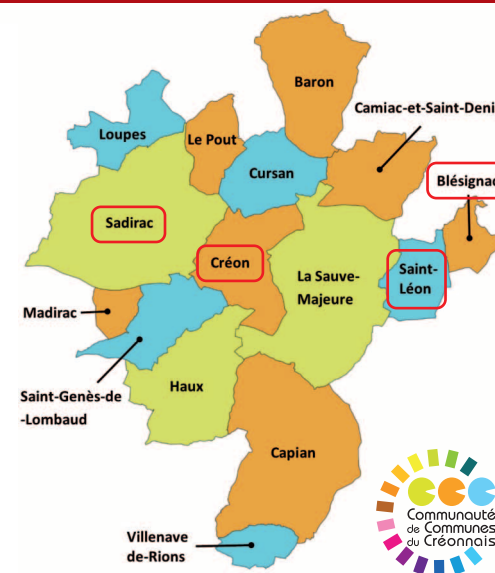


à Bègles

de la **MAISON ÉCOCITOYENNE**



à Bordeaux



Tous les jeudis de 18 h 30 à 20 h (depuis avril 2001)

CONFÉRENCES / DIAPORAMAS / DÉBATS / DOCUMENTAIRES / BALADES

Des sujets de société liés à l'environnement et à ses interactions avec les activités humaines actuelles et passées sont abordés à la lumière des connaissances acquises et exposées par les scientifiques, les historiens et les professionnels...

Dans l'hypothèse où les mesures sanitaires ne permettraient pas leurs réalisations en « présentiel », nous les proposerons en visio-conférence.

JANVIER - MARS 2021

ENTRÉE GRATUITE

CONTACT RENSEIGNEMENTS

Terre & Océan
1, rue Louis Blériot
33130 BÈGLES
05 56 49 34 77
www.terreetocean.fr





Photo de Sonali Senaratna Sellamuttu. Myanmar, Water Alternatives

Judi 21 janvier 2021 : **À LA MAISON ÉCOCITOYENNE BORDEAUX**

Les eaux souterraines : trésors cachés de notre planète... et de notre métropole

Éric Veyssy, médiateur scientifique et culturel, Terre & Océan.

À l'occasion de la sortie des magazines « Terre & Océan Junior » et « Terre & Océan Magazine » spéciaux « Eaux souterraines ».

Les eaux souterraines constituent la **plus grande réserve en eau douce** liquide de la planète avec près de 99 % du total. Elles ont **une qualité et une stabilité rassurantes** et on les trouve **même dans des zones arides**. Mais leurs exploitations intensives sont à l'origine de **tensions dans de nombreuses régions** (Maghreb, États-Unis, Inde, Moyen Orient, Australie, Amérique du Sud...). **Ressources locales non visibles** et souvent en « libre-service », il est **difficile de cadrer leur gestion**, car leurs circulations et leurs stocks sont encore mal connus. **En Gironde et dans la métropole bordelaise**, comme dans de nombreuses régions du monde, **les eaux souterraines sont nos eaux quotidiennes**. Mais ici comme ailleurs, leurs usages posent la **question de la durabilité**.

Judi 28 janvier 2021 :

À LA MAISON ÉCOCITOYENNE BORDEAUX

Aux vents mauvais, les éco-réfugiés

Émilie Chevalier, enseignante-chercheuse en géographie, univ. de Bordeaux, **Anne-Marie Tournepic**, professeure de droit public, univ. de Bordeaux, **Éric Veyssy**, directeur et médiateur scientifique et culturel chez Terre & Océan
Modération par **Yoann Frontout**.

Organisé par l'université de Bordeaux dans le cadre des « Rencards du savoir ».

Réfugiés climatiques, déplacés environnementaux, éco-réfugiés... Si les appellations sont limpides, elles renvoient pourtant à une **notion floue**, comme en témoigne le **vide juridique qui entoure le statut de ces migrants**. Les menaces auxquelles ils font face sont pourtant réelles et multiples. On pense à la montée du niveau marin, bien sûr, mais il faut y ajouter toutes les conséquences du **dérèglement climatique : pénurie d'eau, cyclones, maladies et ravageurs des cultures**... La Banque mondiale annonce ainsi le chiffre de **143 millions de personnes** en Afrique subsaharienne, Asie du Sud et Amérique latine **susceptibles de migrer en 2050** pour ces raisons. Des vagues migratoires déferlantes sur l'Europe ? Non : elles se feraient principalement à l'intérieur des pays concernés. Loin des images brossées à gros traits, il est temps de s'intéresser, plus finement, à un enjeu majeur des années à venir.

Judi 4 février 2021 : **Les amours des amphibiens**

À LA MAISON ÉCOCITOYENNE BORDEAUX



Gaël Barreau, naturaliste, médiateur scientifique et culturel, Terre & Océan.

Avis d'amour chez les anoures! Le mois de **février**, si froid nous **paraît-il**, est celui où **crapauds, grenouilles et tritons partent en quête de l'âme sœur**. Mûs par un instinct aussi sûr qu'il les rend insensibles aux frimas encore de rigueur, c'est lors des **premiers redoux**, par des **soirées humides**, qu'ils vont donner le coup d'envoi d'une saison qui durera jusqu'aux portes de l'été — du moins tant qu'un tribunal mal embouché ne fera pas combler leur mare. Venez découvrir les us et coutumes de ces animaux, qui furent parmi **les premiers courageux à se hisser hors de l'eau il y a 400 millions d'années** et qui sont encore parmi nous à pratiquer leur singulière séduction.



Judi 11 février 2021 : **Aux origines du vignoble bordelais et girondin : entre réalité et fantasme...**

À BLÉSIGNAC (salle des fêtes)

Didier Coquillas-Sistach, docteur en Histoire de l'université de Bordeaux, médiateur scientifique et culturel, Terre & Océan.

La tradition raconte que l'on devrait le **premier pied de vigne girondin** ou même aquitain aux Romains. Il aurait été **importé d'Épire**, une région de Grèce... C'est ainsi que commencerait l'histoire du vignoble bordelais, c'est du moins comme cela que les ouvrages historiques l'ont présenté pendant des décennies. Y a-t-il une part de réalité dans cette affaire ou **s'agit-il d'une simple légende**? Depuis vingt ans, la recherche archéologique, les historiens, les travaux des ingénieurs de l'INRA et les céramologues ont mis en évidence une histoire renouvelée et assez inattendue du premier pied de vigne bordelais! **Nous vous proposons une nouvelle histoire du premier pied de vigne bordelais** et vous devriez être surpris...

Judi 18 février 2021 : **À CRÉON** (salle citoyenne municipale, hôtel de ville)

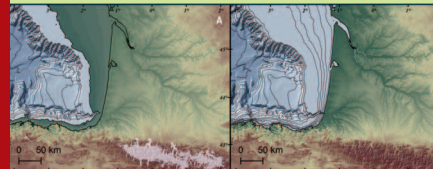
Quand les baleines marchaient : l'histoire évolutive des cétacés

Clémentine Renneville, docteure en écologie, médiatrice scientifique et culturelle, Terre & Océan.



© N. Tamura

Si à première vue les baleines et les dauphins ont une morphologie semblable à celle de poissons, ce **sont bien des mammifères aquatiques**. Tous les cétacés respirent avec des poumons et donnent naissance à des petits déjà formés. Ces deux **caractères partagés sont hérités d'un ancêtre terrestre** commun aux mammifères. **À quoi ressemblait-il? Comment les baleines se sont adaptées au milieu aquatique?** Tout a commencé il y a 65 millions d'années à la faveur d'une crise d'extinction massive, qui mit fin à l'existence des dinosaures « non-aviens ». Dans cette conférence, **vous découvrirez l'histoire évolutive des cétacés et le mode de vie des premières baleines** qui sont retournées à l'eau.



Judi 25 février 2021 : **Faune, flore et paysages en Aquitaine depuis 40 millions d'années**

Laurence Candon, écologue, médiatrice scientifique et culturelle, Terre & Océan.

À SAINT-LÉON (salle des fêtes)

La formation de notre région est étroitement **liée aux variations climatiques, aux mouvements tectoniques et aux fluctuations de l'océan** depuis des millions d'années. De ces histoires climatiques et géologiques sont issus les **reliefs de l'Entre-deux-Mers**, les vallées et contreforts pyrénéens, **les sables aquitains**, et même nos ressources en eau potable. Roches et fossiles témoignent de ces périodes où l'on trouvait dans notre région **des récifs coralliens et des mammifères étranges**. Que reste-t-il des paysages et de la faune de la **dernière période glaciaire**, où des troupeaux de rennes et des antilopes saïga parcouraient **les steppes aquitaines**. Comment les espèces se sont-elles adaptées ou déplacées durant ces grandes évolutions, marquées par des périodes climatiques extrêmes?

Judi 4 mars 2021 : **L'habitat des animaux : confort et ingéniosité**

À SADIRAC (MPNC)

Gaël Barreau, naturaliste, médiateur scientifique et culturel, Terre & Océan.

Nous occupons et habitons des **espaces que nous partageons avec un grand nombre d'animaux**. Ceux-ci, omniprésents autour de nous, profitent tant bien que mal de ce paysage que nous avons colonisé sur de vastes surfaces. Cependant, dans les marges ou dans les zones préservées, leurs habitats sont toujours présents, à quelques pas de nous. Ils sont aussi variés qu'étonnants, et n'ont parfois **rien à nous envier, en termes de confort ou d'ingéniosité de construction**.

