

Quand des animaux jouent à cache-cache



Classements d'animaux suivants différents critères, FDS 2023 (Soustons).

Activité 1 : 4 exemples d'adaptations chez des animaux



Échantillons, 19 photos (voir à la fin de ce document): à classer tout le groupe participe

- ▶ classer par familles ceux qui se ressemblent
 - différents classements possibles et justes
 - d'après les groupes d'animaux (insectes : 6 pattes, araignée : 8 pattes, lézards...)
 - Ou d'après les couleurs ou d'après les régime alimentaire (prédateurs ou herbivores)

Réponses :

on choisit de ne garder que les familles proposées d'après leur vie et leur environnement ;
ou d'après les couleurs (finalement, ce sont presque les mêmes)

1 : Famille "rayée jaune et noir" qui mime les guêpes,
Ce qui leur évite d'être mangé par les oiseaux

qui suis-je ? une guêpe, un papillon, une mouche ?

2 : Famille avec de la couleur rouge

Cela mime des espèces "poisons", ce qui trompe les oiseaux qui ne les attraperont pas

3 : Famille qui a la couleur de son milieu

Ce qui leur permet de passer inaperçus : moins de risque d'être mangé !

Papillons, phasme

4 : Famille qui a la couleur de son milieu (prédateurs)

Ce qui leur permet de passer inaperçus : ils chassent à l'affût

Sauterelle, mante-religieuse

Poser échantillons (à reconnaître) sur la table avec un fond vert, des écorces, fleurs jaunes

Ciseaux



Les papillons de nuit, champions du camouflage !

Le jour, ils dorment, ailes déployées de chaque côté comme un avion, sur des troncs, des murs...

Les voyez-vous ? Affiches

_ Leurs couleurs et dessins sont donnés par les écailles qui recouvrent leurs ailes, comme les tuiles d'un toit le recouvrent.

3 microscopes, lames, lamelles, 2 pots/pipettes d'eau, sopalin, pot pour lames usées, torchon, rallonge électrique

2

_ Préparer la lame : une goutte d'eau au milieu

_ Caresser légèrement l'aile d'un papillon : on récolte une poussière : ses écailles

_ poser le doigt avec les écailles dans la goutte d'eau

_ poser délicatement la lamelle dessus : *geste à apprendre*

_ observer au petit grossissement

_ puis au moyen

_ Avant de changer de lame : remettre au petit grossissement

Activité 3 : la larve de Fourmilion les autres enfants



Observation des entonnoirs creusés, des déplacements ***loupes affiches***

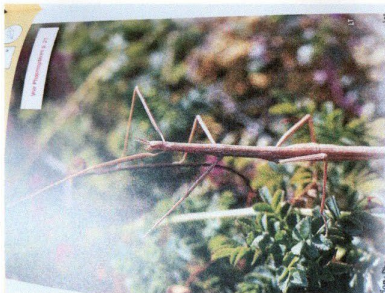
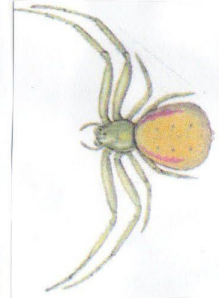
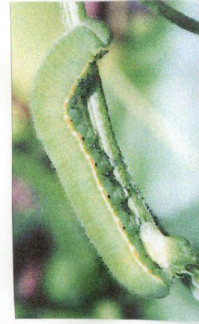
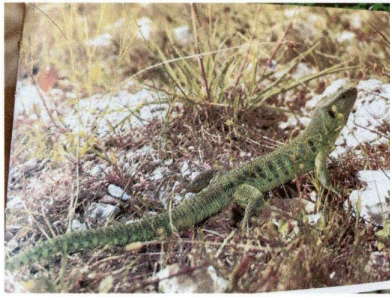
- _ mandibules qui sortent et attendent au fond de l'entonnoir
- _ corps couleur sable, ce qui leur permet de passer inaperçus quand ils se déplacent (voir les petits chemins qu'ils tracent sur le sable en se déplaçant)
- _ poils sensibles aux vibrations du sable créées par les pas de la fourmi
- _ mandibules lui projettent du sable, la fourmi tombe au fond de l'entonnoir
- _ où les pointes des mandibules la percent
- _ et injectent une salive paralysante et qui digèrent l'intérieur de la fourmi
- _ il n'y a plus qu'à aspirer le bon jus ! Miam !

Ou Activité 4 : des tardigrades en pâte à modeler, à cacher dans de la mousse

En autonomie : **Activité 4 : jeu de l'oie sur le mimétisme**

avec les images numérotées :

- _ animal à nommer : avancer d'une case si juste
- _ dire son type, sa "famille" de mimétisme (voir activité 1) : avancer encore d'une case



**Lézard
ocellé**

**Punaise
des bois**

**Tordeuse du Chêne
adulte (papillon)**

**Tordeuse du Chêne
chenille**

**Araignée crabe
Thomise**

**chenille
de Souci**

**sauterelle
femelle**

mante religieuse

Phasme

**Lézard
des murailles**



Coccinelle

criocère du Lys

Punaïse arlequin

Cercopé

guêpe

**un syrpe
(mouche)**

**un syrpe
(mouche)**

**sésie apiforme
(papillon)**

**scolia
(guêpe)**