

# Rita-Levi-Montalcini

Italienne

Neurologue

**Neurone** : c'est une cellule nerveuse du cerveau qui envoie et reçoit des informations.

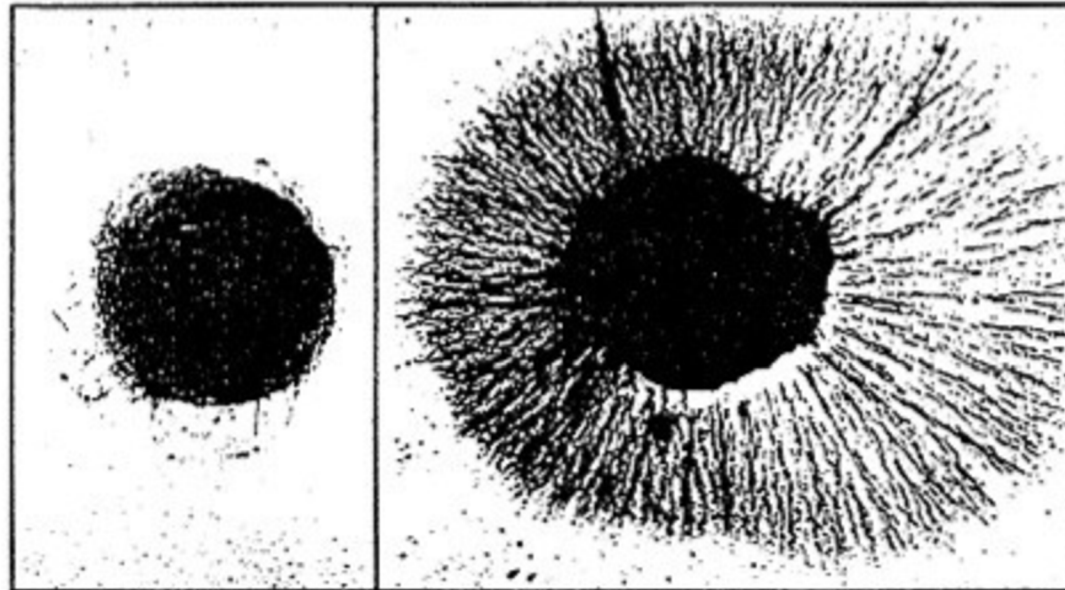


EL HASNAOUI Hasna

## Sources :

Encyclopædia Britannica  
<https://www.britannica.com/biography/Rita-Levi-Montalcini>  
Fondation Nobel (biographie officielle)  
<https://www.nobelprize.org/prizes/medicine/1986/levi-montalcini/biographical>  
Women Who Changed Science (Nobel Prize Museum)  
<https://www.nobelprize.org/womenwhochangedscience/stories/rita-levi-montalcini>  
Image : Wikipedia

## Schéma sans NGF et avec NGF:



## Légende :

À gauche : sans NGF, les cellules nerveuses restent groupées et ne forment presque pas de prolongements.  
À droite : avec NGF, les cellules nerveuses développent de nombreux prolongements, ce qui montre que le NGF favorise leur croissance.

## Thèmes de travail et découverte:

Développement du système nerveux.  
Découverte du NGF (Nerve Growth Factor)  
(Facteur de croissance nerveuse).

**Date de naissance:** 22/04/1909 (Turin, Italie)

**Date de décès:** 30/12/2012 (Rome, Italie)

## Prix Nobel de physiologie ou médecine (1986)

- National Medal of Science (1987)
- Prix Albert Lasker pour la recherche médicale
- Sénatrice à vie en Italie (2001)